

埃克苏，博物馆级光质量。

# AKZU 博物馆照明

## MUSEUM LIGHTING

049  
Nov  
2018



Art. No. 039302.811



### 南山博物馆

Nanshan Museum

跨越千年的耀世遗珍，阿富汗国家宝藏惊艳世界

Tracron 730 博物馆级轨道灯

Sprite X2/X3系列博物馆展柜灯

让文物活起来，  
好灯光会说话！



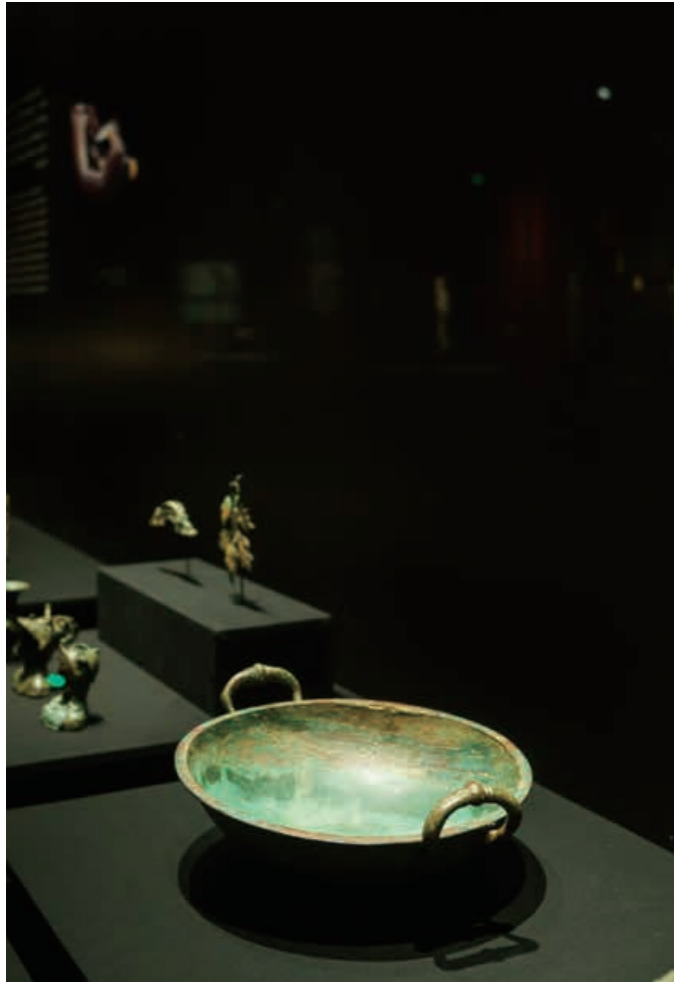
## 跨越千年的耀世遗珍， 阿富汗国家宝藏惊艳世界

阿富汗国家博物馆坐落于喀布尔市，1924年正式对公众开放，目前博物馆馆藏达7万余件，是了解阿富汗与中亚文明以及丝绸之路文明史最重要的文化机构。博物馆藏品中包括了阿富汗各地出土的史前遗物、贵霜帝国时代的佛像、印度教神像、伊斯兰时代文物、各历史时期的钱币和民俗文物等等，而这些藏品中，许多都是独一无二的稀世珍宝，如“赫尔墨斯柱”“塞拉比斯雕像”“黄金盘羊雕像”“阿美洛狄忒金饰”等等，它们代表着这个中亚国家的悠久历史。因此，阿富汗国家博物馆曾被誉为是世界上奇珍异宝收藏最多的博物馆之一。

自2006年起，阿富汗国家博物馆藏231件(套)珍贵文物在世界巡展，至今共举办了23场展览，走过了法国、美国、加拿大、德国、英国等10余个国家，展览所到之处，场场引起巨大轰动。2017年，“阿富汗珍宝展”来到中国，先后在北京、敦煌、成都和郑州轮展，深圳成为国内巡回展的第5站，也是全球巡展的第23站。包含了金器、玻璃器、青铜雕塑、象牙雕刻等奇珍异宝在深圳市南山博物馆展出，为再现阿富汗公元前3世纪至公元1世纪多彩的文明图景，将这批“国宝”的璀璨与珍惜更好地展现在世人面前，展览照明设计选用了埃克苏Tracron 730博物馆级轨道灯与Sprite X2/X3系列博物馆展柜灯。









古埃及



古埃及文明

41  
尼罗河上的贸易网络  
(古埃及 + 地中海)  
The Nile River as the Silk Road  
of ancient Egypt and the Mediterranean



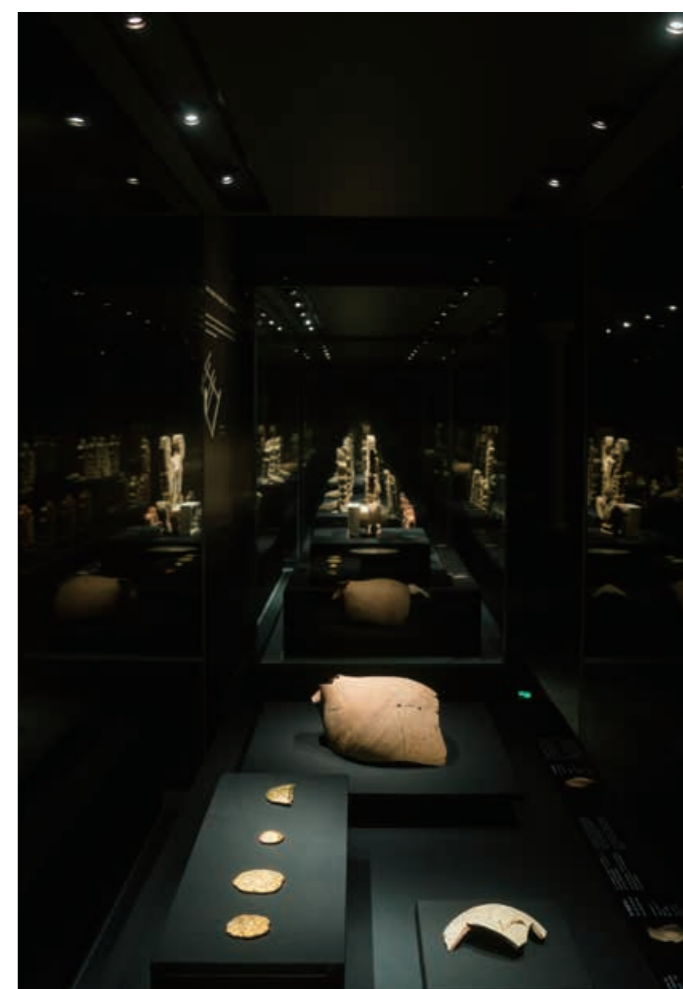


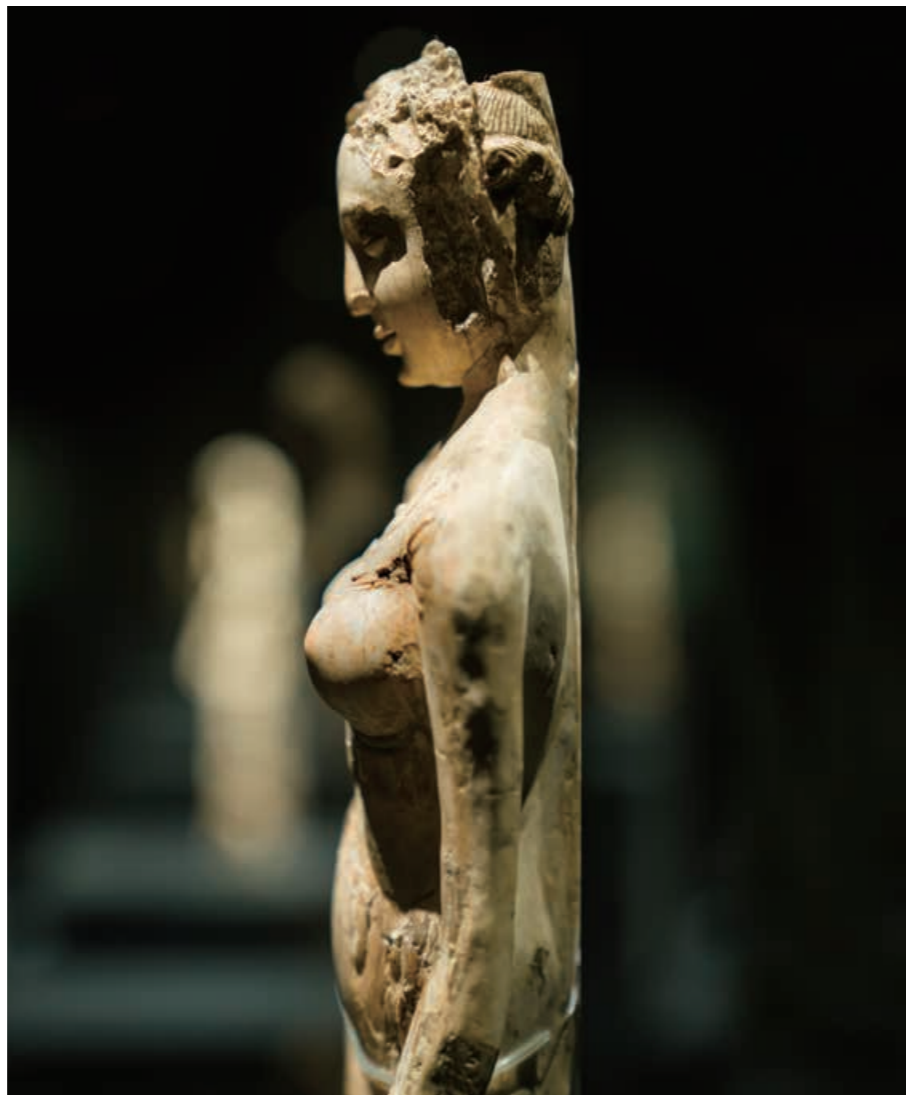
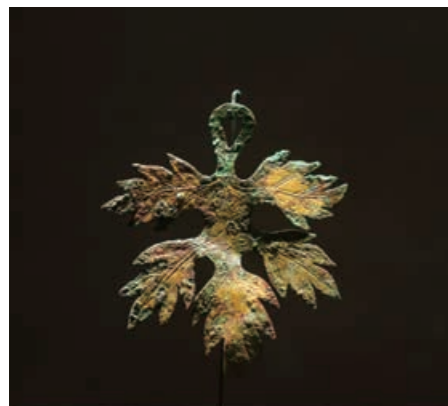
## 文化不灭，国家永生 这场文博界的接力守护 仍在继续

阿富汗珍宝展中有很重要的一部分，是阿伊哈努姆城址出土的极珍贵文物，比如“城址建筑构件柱基、碑座和檐口装饰”“神像图案银镏金饰板”“赫拉克勒斯青铜雕像”“喜剧脸谱形出水口”和一些青铜饰件，左图所示，便是阿伊哈努姆城宫殿建筑群里的双翼瓦檐饰。

因展厅空间整体照度较低，明暗区分较大，置于黑色展台之上的双翼瓦檐饰作为主要视觉焦点，需要灯光重点表现。数十盏埃克苏Sprite X2博物馆展柜灯嵌入安装在展柜顶端，并通过调光使灯具输出不同的光照度，精准地照明增强了赤陶的立体感，并使其表面纹理细节更加突显，让公元前8世纪的宫殿建筑装饰物清晰地呈现在参观者面前。

这种酒具常出现在泥人的  
 这种酒具常出现在泥人的  
 The English word "rhyton" originates in the ancient Greek word *ῥήτων* (rhytōn or rhūtón), considered to be derived from the Greek *ῥέειν*, "to flow". The majority of rhytons were horn shaped and took the form of a bull, horse or deer. Many had an opening at the bottom through which the liquid fell, and to drink all the wine within the rhyton in one gulp was considered a way to pay respects to the gods, owing to which its usage was common during ceremonies and sacrifices. Rhytons were widespread throughout various Greek countries all the way to the Amu Darya valley, and they appear in the frescoes of Central Asia. Pictorial evidence dating back to before the Tang Dynasty show that this kind of wine vessel was frequently in usage during the banquets of the tribes located to China's north and northwest.





古代阿富汗，地处南亚、中亚和西亚的交汇点，是丝绸之路上的重要一环，也是世界文明的大熔炉，在这里出土的“战士图案钩扣”、“几何纹金杯”等金饰流光溢彩、熠熠生辉，令人不由惊叹连连。

这批珍宝中，贝格拉姆遗址10号库房中出土最多的奢侈商品是来自于印度、制作年代为公元1—2世纪早期的上千片象牙和骨雕板，在这之中，最为引人瞩目的是三件象牙骑海兽摩伽罗的恒河女神雕像。根据考古发现推测，这三件马士腊风格的雕像，很有可能是直接在印度完成制作，再运往当时的贵霜帝国，而商船走过的路线，便是贯穿阿富汗，将罗马、印度和中国连接起来的丝绸之路。

由于长时间受埋藏环境中微生物类群侵蚀，恒河女神雕像有些地方产生了纵横交错的痕迹，在埃克苏Sprite X2博物馆展柜灯柔和、均匀的灯光下，原本精工细腻、典雅醇厚的恒河女神犹如断臂维纳斯，亭亭玉立地站在神兽摩竭鱼上，虽然并不完美，但却平添了一抹神秘的色彩，正如她们唇边噙着的神秘微笑，暗示了人们无数可能。







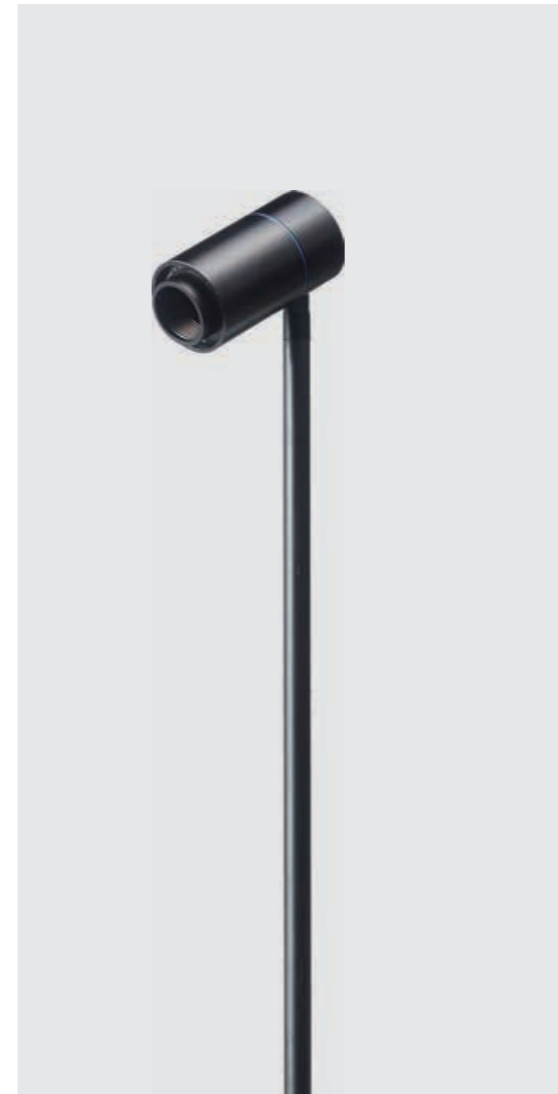


## Tracron 730 博物馆DALI智能照明先锋。

Tracron 730系列轨道灯是业界领先支持DALI智能控制技术的博物馆、美术馆照明灯具。采用全球领先LED制造商的最新芯片，内置先进驱动电源，提供最高效的光输出；精确配光，从多角度的对称光型到椭圆光型，以及洗墙光型可供选择；极简设计，精良制造，历久弥新，是营造博物馆视觉舒适展示空间的专业选择。

功率: 12W, 14W, 20W  
光型和角度: 聚光6°, 10°, 16°, 泛光29°, 47°, 55°x19°, 19°x55°及洗墙  
色温: 3000K, 4000K  
光通量: 770lm~1950lm  
颜色: 白色, 黑色, 银色  
材质: 灯体压铸铝材质, 表面喷粉处理  
前盖: 新型PC加玻纤  
调节: 水平360°旋转, 垂直90°旋转  
轨夹: 三回路, 可适配多种型号轨道  
控制模式: DALI, 内置单灯调光  
调光范围: 0-100%无频闪调光  
可替换LED模组: 高导热金属铝基板+高功率LED, 色容差2步长MacAdam, 配Dao, Viva光学准直透镜, 芯片寿命大于50000小时


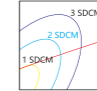
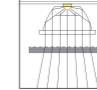
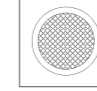
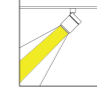
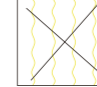
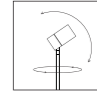
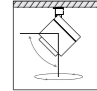
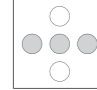
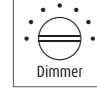
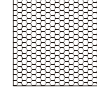
-  超高显色性
-  2 step MacAdam 色容差
-  Triod 透镜光学系统
-  多光型
-  多光型
-  无频闪
-  外观颜色
-  360°x90° 调节
-  DALI 智能控制
-  内置单灯调光
-  挡板板组件 (选配)



## Sprite X1/X2/X3 小世界，大梦想。

埃克苏专利设计的Sprite X1/X2/X3博物馆展柜灯提供1W到6W功率，光束角从极窄角度6°到泛光55°x19°，还有完美洗墙光型可供选择，开创性专利设计的6°-29°连续角度调节，只需轻轻转动前环，即可连续改变光束角，灵活配合不同尺寸展品、展柜的照明设计需求。采用世界领先的大功率高效光输出LED芯片、光色饱和纯正，配备先进的智能照明控制系统，灵活提供立杆安装、表面安装、嵌入安装、轨道安装等多种安装方式，全面满足博物馆、美术馆独立展柜、墙柜、高柜、通柜对照明设计的至高要求，用精密的灯光为博物馆诠释珍贵历史和艺术的摄人魅力。

功率: 1W, 2W, 6W  
光束角: 聚光6°, 16°, 泛光 29°, 55°x19°, 洗墙及6°-29°可连续变焦光束角  
色温: 3000K, 4000K  
光通量: 85lm~650lm  
安装方式: 立杆安装、表面安装、嵌入安装、轨道安装  
颜色: 黑色  
材质: 灯体压铸铝材质, 表面喷粉处理  
调节: 水平360°旋转, 垂直135°/90°旋转  
轨夹: 单回路, 可适配多种型号轨道  
控制模式: 群组调光, 内置单灯调光  
调光范围: 0-100%  
可更换主透镜(Sprite X3): 聚光16°, 泛光29°, 55°x19°, 及洗墙  
可替换LED模组: 高导热金属铝基板+高功率LED, 色容差2步长MacAdam, 配Dao, Trio, Viva光学准直透镜, 芯片寿命大于50000小时

-  超高显色性
-  2 step MacAdam 色容差
-  Triod 透镜光学系统
-  可更换扩散镜组件
-  多光型
-  无频闪
-  360°x135° 调节
-  360°x90° 调节
-  群组调光
-  内置单灯调光
-  防眩网组件 (选配)

