

埃克苏，博物馆级光质量。

AKZU 博物馆照明

042
Jan
2018

MUSEUM LIGHTING



四川博物院

《梵天东土 并蒂莲华》

公元400-700年印度与中国雕塑艺术大展

策展奇迹，故宫博物院、
浙江省博物馆、福建博物院、
四川博物院联袂巡展，
埃克苏倾情呈现。

Tracron M6

殿堂级博物馆照明新高度

Tracron M5

可换透镜博物馆级轨道灯

更多关于博物馆照明产品和照明设计
请浏览官网 akzu.com
Copyright 2017, AKZU LIGHTSYSTEM CO., LTD.



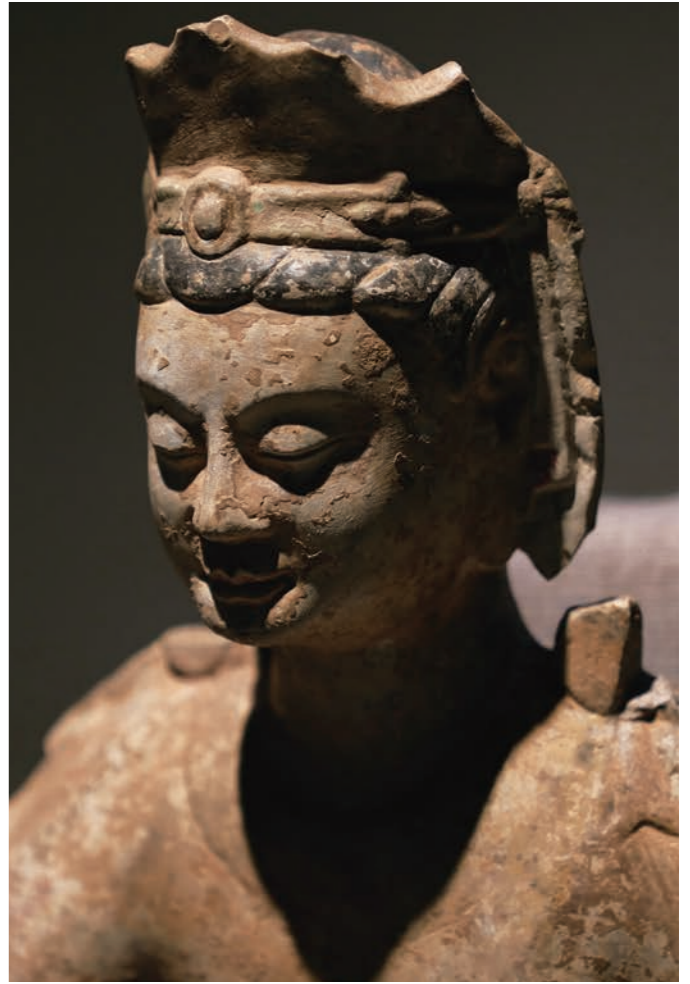
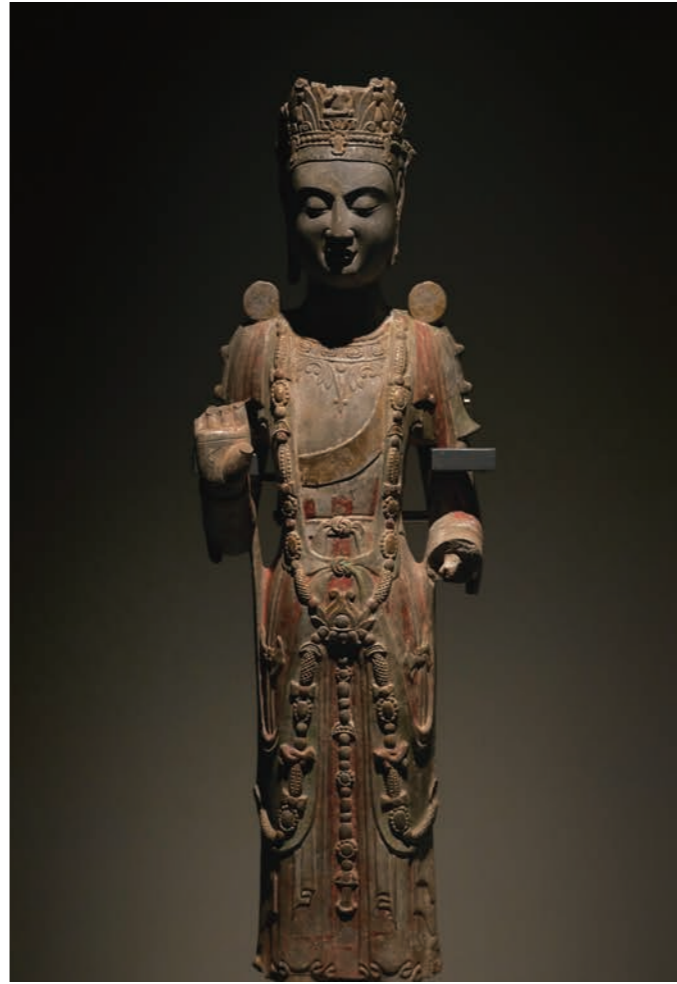
顶级佛教艺术雕塑特展， 埃克苏倾情呈现。

由四川博物院、故宫博物院、印度国家博物馆联合主办的《梵天东土 并蒂莲华——公元400-700年印度与中国雕塑艺术展》2017年9月29日至2018年1月7日在四川博物院隆重举行，来自印度9座博物馆56件国宝级文物，云集20多家中国博物馆的103件珍贵馆藏，展现了公元400年-700年中印两国雕塑艺术最具代表艺术作品和最高艺术成就。

这一时期，印度笈多艺术走向成熟和达到极盛，被称为印度艺术史上的黄金时代，其审美标准和艺术模式影响了中亚、东亚、东南亚等广大区域。同时，中国佛教艺术在这一时期也开始本土化和个性化的历程，从东晋晚期到唐初的雕塑，展示多种文化融合和创造力迸发的绚丽画卷。超尘绝世的千年雕塑就像一根莲茎上的两朵莲花，虽然远隔关山万里，却展示出艺术的相融相通。

特展在布展和灯光上十分用心，布展区以素雅的装潢为主，再以灯光营造庄严神圣的效果，特展照明系统全部采用埃克苏Tracron系列博物馆级轨道灯，光色纯正，色彩饱和，配光精准，退晕完美。在6°，16°，29°，55° x19° 椭圆形光型组合映照下，栩栩如生地烘托出佛像尊贵婉约的秀美神情，呈现出雕塑作品巧夺天工的精美细节及璀璨色彩。







佛立像 >>>
5世纪
印度北方邦马图拉贾玛普尔山丘出土
收藏于印度北方邦马图拉政府博物馆

秣菟罗 (Mathura style) 样式的佛像，一般特点为：印度人的脸型、希腊式的鼻子、冥想的眼神、整齐的螺发、硕大精美华丽的光环、颀长匀称的身材、通肩式的僧衣，且秣菟罗佛像的僧衣单薄，紧贴身体，犹如被水浸湿了一样半透明，隐约凸出全身的轮廓，这种半透明的湿衣效果，成为其最典型的特征，因此又被称为“湿衣佛像”。

为了更真实的还原佛像这种半透明的湿衣效果，照明设计采用埃克苏Tracron M5 轨道灯聚光 29° 中等角度光型产品，从上方打光，呈现出的光斑柔和却又不失视觉冲击力，突出佛像轮廓及湿衣轻薄纹理质感。





EXIT



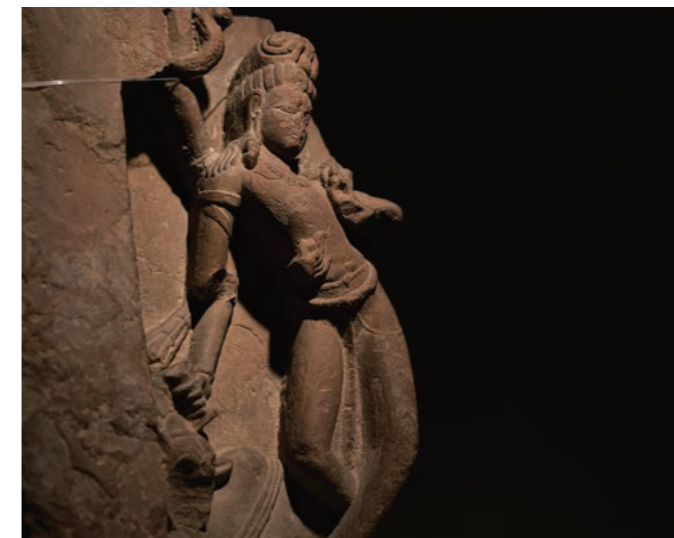
中印佛教艺术展
CHINA-INDIA BUDDHISM EXHIBITION

策展奇迹，故宫博物院、浙江省博物馆、福建博物院、四川博物院联袂巡展。

为了筹办这个展览，故宫博物院的宗教专家罗文华老师亲赴印度，以中国最著名的三位求法高僧——法显、唐玄奘、唐义净在笈多艺术鼎盛时期以及后笈多艺术初期游学印度，在中印文化交流史上留下的印迹，花了两年的时间，实地考察了印度全国的19家博物馆和13座历史遗迹，克服种种困难，最终将梵天（印度）的雕像迎进东土（中国），让这血脉相通、各自芬芳的两朵莲花，得以在观众的面前共同绽放。

这次大规模的中印雕塑特展，走过了故宫博物院、浙江省博物馆和福建博物院，四川博物院的这一站，是巡展的最后一站。





《比丘法和造像碑》
西魏大统三年（537年）
1972年西安市未央区出土
收藏于西安博物馆

像碑四面雕凿，正面上层有一佛二思惟菩萨，下方为一佛二菩萨组合。背面上层为文殊菩萨与维摩诘对坐说法场景，下层一佛一菩萨，其中左侧佛像右手抬起，身旁一童子踩于另一童子肩上。画面讲解迦牟尼佛与弟子阿难入城乞食，遇一群孩童在路旁游戏，将泥土做成房屋与仓库，其中一孩童见佛顿生布施之心，即捧仓中表示“米”的沙土献佛以表虔诚，后此童子转生成为阿育王。

照明设计选择从前后两个方向照射，并通过调光输出不同的光照度，增强立面展品的立体感以及突出像碑的不同立面的叙事场景。



河南

121号
北齐造像
高1.2米
1957年出土于河南安阳
现藏于河南博物院

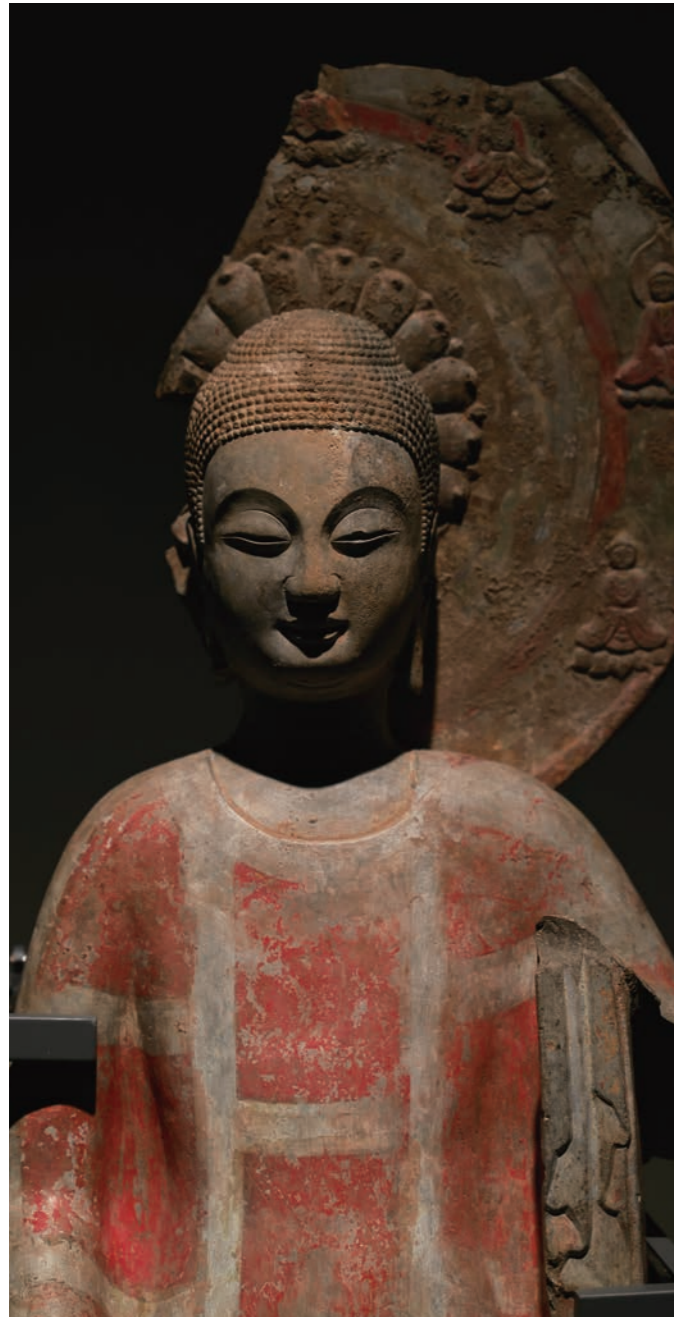
121号
北齐造像
高1.2米
1957年出土于河南安阳
现藏于河南博物院

请勿触摸
NO TOUCH

精心布展布光，
让观众沉浸于每一个美的
细节和瞬间。

为了让观众有更好的观赏体验，此次特展，大部分珍贵的文物采用了裸展形式，打破玻璃的束缚，更直观地迎接观众的目光，领略中印古代时期的雕塑艺术，笈多风格造像的衣褶、北方邦红砂岩佛头的庄严，以及看到中国佛教艺术本土化和个性化历程。让观众沉浸于每一个美的细节和瞬间，拉近雕塑与观众的心理距离。





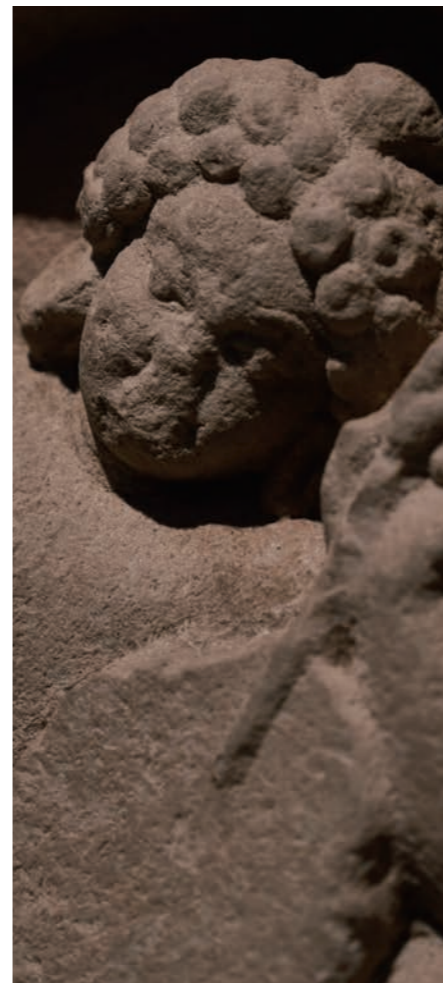
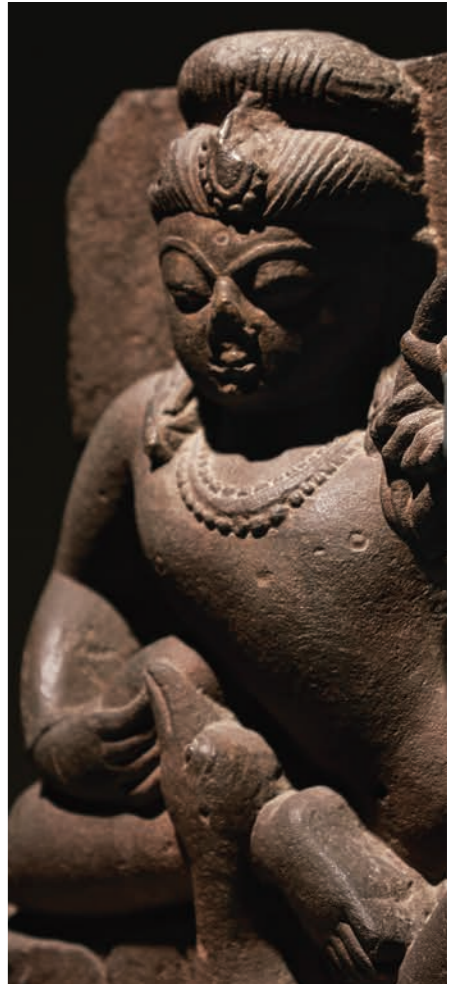
湿婆神庙的建筑构件 >>>

5世纪
印度恰蒂斯嘎尔，贾夏布尔拿嘎尔·布玛拉出土
收藏于印度北方邦安拉阿巴德博物馆

雕件原为印度婆罗地区湿婆神庙中的建筑构件，画面中间被柱子分隔成正方形和长方形两方连续的格子，正方形的格子里刻无忧花、莲花等各种植物装饰图案，竖长方形中刻站立的侏儒迦那。

照明设计选用了55° x19° 水平椭圆光型照射长方体形雕件，狭长柔和的光斑均匀覆盖雕件，给予长方形建筑构件完整的照明体现，同时又能勾勒出雕件的多种图案细节。







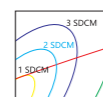
Tracron M6 殿堂级博物馆照明新高度。

埃克苏全新推出的M6系列，配置从6W到40W七种功率，满足更高空间的照明设计需求；精确光控技术提供多种角度光型，除6°，10°两种极窄角度光型可互换外，更有16°，29°，47°，55°x19°，19°x55°及洗墙六种光型可自由互换；配置DALI智能系统和单灯调光控制系统，采用世界领先的大功率高效光输出LED芯片，超高显色性，极致光色助您在更广阔的博物馆、美术馆空间尽情挥洒创意！

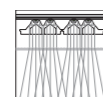
功率: 6W, 12W, 14W, 18W, 27W, 28W, 40W
光型和角度: 聚光6°, 10°, 16°, 泛光29°, 47°, 55°x19°, 19°x55°及洗墙
色温: 3000K, 4000K
光通量: 390lm-3900lm
颜色: 白色, 黑色
材质: 灯体压铸铝材质, 表面喷粉处理
前盖: 新型PC加玻纤
调节: 水平360°旋转, 垂直90°旋转
轨夹: 三回路, 单回路, 可适配多种型号轨道
控制模式: DALI, 内置单灯调光
调光范围: 0-100%无频闪调光
可更换主透镜: 除聚光6°, 10°两种极窄角度光型可互换外, 16°, 29°, 47°, 55°x19°, 19°x55°, 洗墙六种光型均可自由互换
可替换LED模组: 高导热金属铝基板+高功率LED, 色容差小于2步长MacAdam, 配Trio, Viva光学准直透镜, 芯片寿命大于50000小时



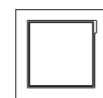
High CRI



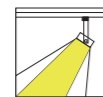
2 step MacAdam



Triod optical system



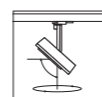
Interchangeable principal lens



Multiple light types



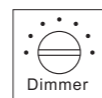
Different housing colors



360°x90° rotation



DALI



With dimmer

Tracron M5 可换透镜博物馆级轨道灯。

埃克苏Tracron M5系列轨道灯，全面超乎博物馆照明及美术馆照明对灯光质量的至高要求。采用世界领先LED芯片，显色指数高达95，光色高度一致；配置先进驱动电源；配光精准，从多角度的对称光型到椭圆光型，以及洗墙光型可供选择；并拥有开创性设计的可更换扩散镜组件和精准角度识别，瞬间实现完美光型转换；内置调光，同时支持DALI智能调光。

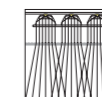
功率: 12W, 14W, 20W
光型和角度: 聚光6°, 10°, 16°, 泛光29°, 47°, 55°x19°, 19°x55°及洗墙
色温: 3000K, 4000K
光通量: 770lm-1950lm
颜色: 白色, 黑色, 银色
材质: 灯体压铸铝材质, 表面喷粉处理
前盖: 新型PC加玻纤
调节: 水平360°旋转, 垂直90°旋转
轨夹: 三回路, 单回路, 可适配多种型号轨道
控制模式: DALI, 内置单灯调光
调光范围: 0-100%
可更换主透镜: 除聚光6°, 10°两种极窄角度光型可互换外, 16°, 29°, 47°, 55°x19°, 19°x55°, 洗墙六种光型均可自由互换
可替换LED模组: 高导热金属铝基板+高功率LED, 色容差小于2步长MacAdam, 配Dao, Viva光学准直透镜, 芯片寿命大于50000小时



High CRI



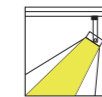
2 step MacAdam



Triod optical system



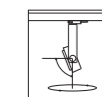
Interchangeable principal lens



Multiple light types



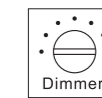
Different housing colors



360°x90° rotation



DALI



With dimmer